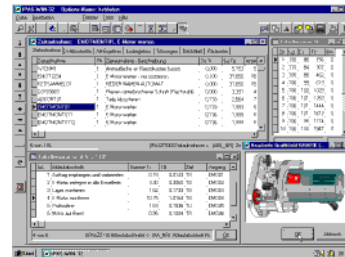




Leitfaden



Beachten Sie auch die Online-Handbücher (PC)

Zeitart - Beschreibung - IPASWIN-ZEIT

Vorgangs - Beschreibung - IPASWIN-ZEIT

Zeitaufnahme vorbereiten- IPASWIN-ZEIT / IpasMobil

Zeitaufnahme überspielen- IPASWIN-ZEIT / IpasMobil

Zeitstudie durchführen - IpasMobil CE PPC

Zeitaufnahme übertragen- IpasMobil CE PPC / IPASWIN-ZEIT

Zeitaufnahme auswerten- IPASWIN-ZEIT

Planzeiten erstellen- IPASWIN-ZEIT (siehe Handbuch PC)

Weitere Lösungen - IPAS-SYSTEME (siehe Info-Mappe)

Arbeitsplanungspaket - IPASWIN-PLAN

Formulargenerator- IPAS-WIN-FORM

Taktbänderabstimmung - IPASWIN-TAKT

Systeme vorbestimmter Zeiten- IPASWIN-SVZ



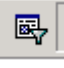


IPASWIN-ZEIT öffnen über **ICON** IPAS-WIN-32 auf dem Desktop oder über **Programme** und **IPASWIN**.

Zeitarten (Standard-Daten vorhanden)

In **IPASWIN-ZEIT** können Sie **Zeitarten** neu erfassen, ändern und löschen. Dazu wählen Sie unter **Datei** die **Zeitarten** aus. Diese Eingaben gehören zu den Stammdaten und werden vorab in IPASWIN-ZEIT erfasst, bzw. nach Bedarf die vorhandenen Daten (Beispiele) erweitert oder geändert.

Filtertechnik

Mit Hilfe des **Filters** kommen Sie sehr schnell und genau ans Ziel. D.h., nach Ihren Angaben wird der, oder die Datensätze selektiert. Dazu drücken Sie den Filterbutton  und geben die entsprechenden Kriterien ein (siehe IPASWIN-Handbuch).


Zeitarten anlegen (siehe auch Vorgänge)

Zeitart, Tastennummer (IpasMobil), Gruppe, Beschreibung, Tastenbezeichnung (siehe Handbuch).
Bei zyklischen Zeitaufnahmen genügen zu 99 % die vorhanden Standard-Zeitarten.

Vorgänge (Beispiel-Daten vorhanden)

Vorgänge können angelegt, geändert, kopiert und gelöscht werden. Der Vorgang ist jeweils ein Ablaufabschnitt, der in verschiedenen Zeitaufnahmen vorkommen kann.
Zur Selektion kann auch hier der Filter zum Einsatz kommen. Dazu wählen Sie unter **Datei** die **Vorgänge** aus. Diese Datei wird mit neuen Ablaufbeschreibungen und Einflußgrößen erweitert.

Vorgänge anlegen

Ein ähnlicher Vorgang wird angewählt (Mouse oder Cursortaste) und der Kopierbutton  betätigt. In der eingeblendeten Maske wird die neue Vorgangsnummer (8 Stellen alphanum.) eingegeben und mit **OK** bestätigt - der Vorgang wird angelegt – die Daten werden angepasst (Beschreibung, Gruppe, Zeitart, Einflußgrößen usw.). Der Vorgang ist auch die Grundlage für die Planzeit-Bildung.

Daten-Vorbereitung für das IpasMobil CE PPC (Beispiel-Daten IPASPAR)

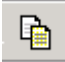
Aufnahme vorbereiten (am PC in IPASWIN-ZEIT)

Zeitstudien können ohne Beschreibung am IpasMobil erfasst und danach im **IpasMobil** oder am PC (in IPASWIN-ZEIT) beschrieben werden. Vorhandene Zeitstudien können (nur die Beschreibung) am IpasMobil oder am PC (ZEIT) kopiert und im IpasMobil neu erfasst werden. Zeitstudien können am IpasMobil oder am PC (Zeit) mit einer manuellen Ablaufabschnitts-Beschreibung bzw. mit einer eleganten Vorgangs-Auswahl erstellt werden.

Kopieren einer vorhandenen Zeitstudie (am PC unter Zeit)

Dazu wählen Sie unter **Datei** die **Zeitaufnahmen** aus und suchen in der geöffneten Tabelle (Datenbank) im Ordner Zeitaufnahme eine Zeitstudie, die kopiert werden soll. Es kann auch der Filter eingesetzt werden bzw. die Feldwertsuche (siehe auch IPASWIN-Zeit-Handbuch).




Markieren Sie die entsprechende Zeitstudie (unterlegt) und betätigen den Kopierbutton  . Es wird ein




Fenster geöffnet hier muss ein neuer Name (nach) eingetragen werden und Beschreibung markiert sein – mit **OK** bestätigen und alle Daten der Quellaufnahme (von) werden ohne Messwerte in die Zieldatei (nach) kopiert.

Der neue Zeitstudienname kann bis zu 20 Stellen haben – eine ideale Datenorganisation ist somit möglich. Soll diese Zeitstudie auf das IpasMobil übertragen werden, muss diese vorher mit dem **IpasMobil/miniDat**


schreiben-Button  IpasMobil-gerecht aufbereitet werden (siehe weiter unten) – danach können Sie die Datei übertragen (siehe weiter unten).

Erstellen einer neuen Zeitstudie mit manueller Ablaufbeschreibung (PC Zeit)

Dazu wählen Sie unter **Datei** die **Zeitaufnahmen** aus und legen in der geöffneten Tabelle (Datenbank) im Ordner Zeitaufnahme einen neuen Datensatz – mit Hilfe des Datensatz einfügen-Button  bzw. mit der Cursorstaste nach unten über den letzten Datensatz hinaus gehen.

In der neuen Zeile (Ordner Zeitaufnahme) tragen Sie die Ablagenummer und alle weiteren wichtigen Daten übersichtlich im Ordner Endergebnis ein – dann wechseln Sie in den Ordner A-Abschnitte und geben die gewünschten Ablaufabschnitts-Beschreibungen mit den entsprechenden Zeitarten ein.

Jeder Ablaufabschnitt kann auch ausführlich (64000 Zeichen je AA) im Memo-Feld beschrieben werden. Soll diese Zeitstudie auf das IpasMobil übertragen werden, muss diese vorher mit dem **IpasMobil/miniDat-**

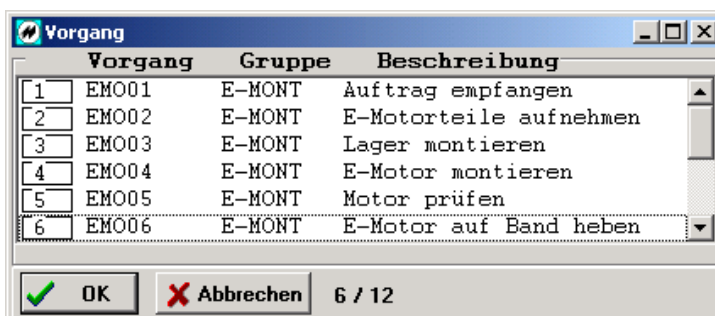
Dateien schreiben-Button  IpasMobil-gerecht aufbereitet werden (siehe unten) – danach können Sie die Datei übertragen (siehe unten).

Erstellen einer neuen Zeitstudie mit Vorgangs-Auswahl

Die Kopfdaten werden neu (wie oben beschrieben) erfasst, die Ablaufabschnitte aber ideal aus der Vorgangs-Datenbank übernommen.

In Ordner A-Abschnitte gehen Sie im ersten AA auf das leere Feld unter der Bezeichnung Vorgang und öffnen mit Doppelklick die Vorgangsdatei – hier können die einzelnen Vorgänge (Doppelklick auf den Vorgang) bzw.

über die  gleich für die gesamte Aufnahme mehrere Vorgänge übernommen werden.




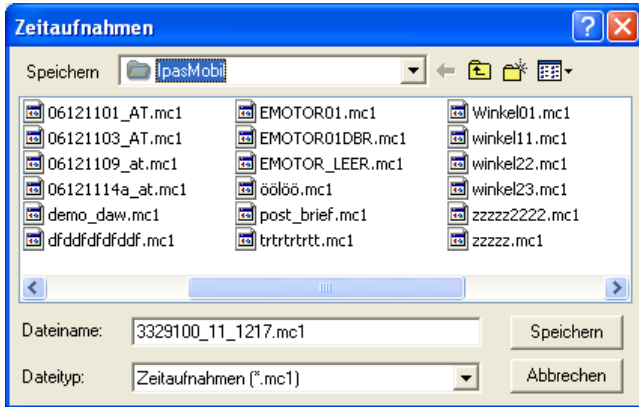
Die eingeblendeten Vorgänge werden in der Ablaufabschnitts-Folge markiert – mit **OK** bestätigen und die neue Zeitstudie ist erstellt – jetzt kann die IpasMobil/miniDat-Dateien schreiben-Routine bzw. die Übertragung durchgeführt werden.



IpasMobil/miniDat-Dateien schreiben (PC IPASWIN-Zeit)

Die Zeitaufnahme ist vorbereitet. D.h., mit Ablaufabschnittsnummer, Zeitart, Planzeitnummer und Beschreibung komplett versehen und sie ist ausgewählt (unterlegt) – jetzt kann der **IpasMobil/miniDat**-Dateien schreiben-

Button  betätigt werden. Es wird eine Auswahl geöffnet und die Datei steht mit der Ablagenummer



zur Aufbereitung in das IpasMobil-Format bereit.

Mit Speichern wird die Datei geschrieben und steht für die Übertragung bereit.

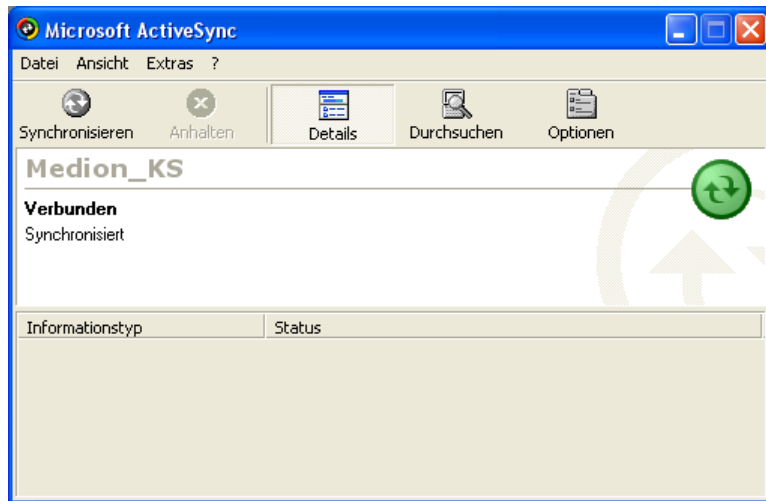
Dateien übertragen (MS ActiveSync mit geräteabhängigen USB-Spezialkabel)


MS ActiveSync muss auf dem PC installiert sein (aktuelle Version auf der Geräte-CD oder Internet).


Das Übertragungskabel muss am PC (USB-Schnittstelle) angeschlossen sein und das andere Ende im IpasMobil stecken.

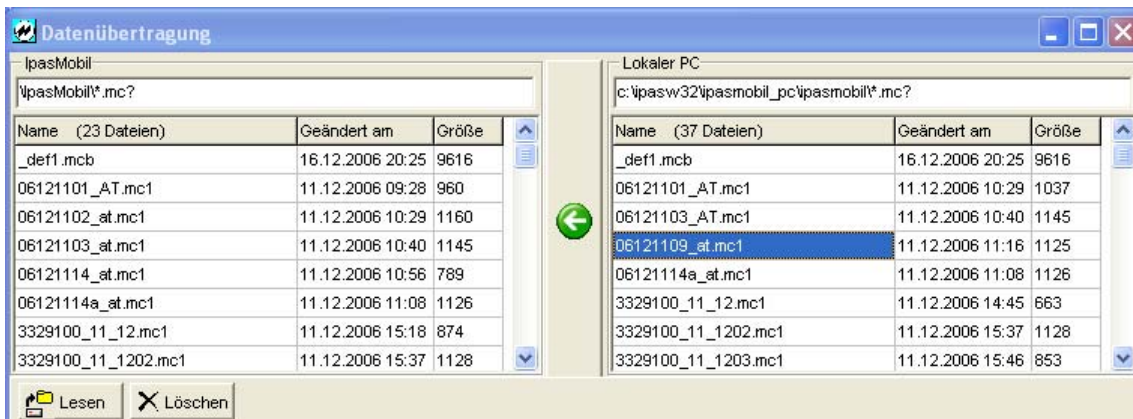
MS ActiveSync am PC aktivieren und Verbindung herstellen.

War das Gerät bereits angeschlossen, wird die Verbindung automatisch hergestellt.





Über Datei - IpasMobil - Datenübertragung oder dem Button  Datenübertragung wird die Routine gestartet. Danach erscheint die Maske (unten) und die Datenübertragung muss auf PC -> IpasMobil

markiert sein – die Zeitaufnahme-Datei (*.mc1) wird markiert (unterlegt) und der Button  **kopieren** betätigt – die Datei wird auf das IpasMobil kopiert und steht dort zur Verfügung.

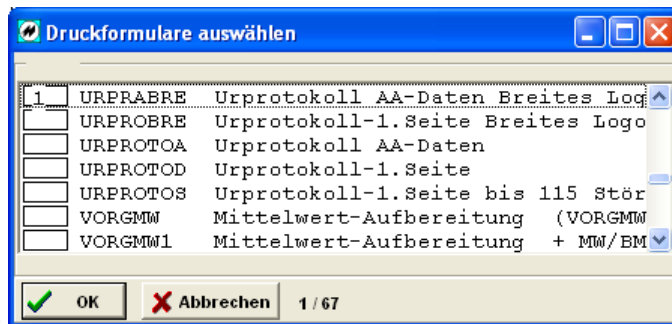
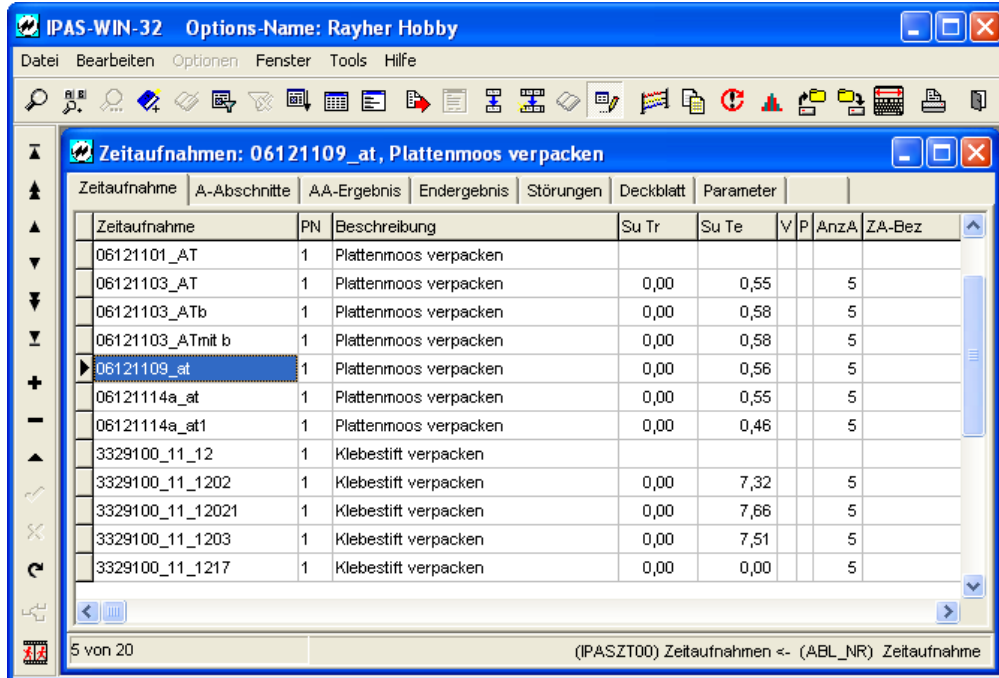


Wenn die Übertragung (wg. Berechtigungssperren etc.) über den Explorer läuft, beachten Sie bitte die Beschreibung dafür



Ist die Aufnahme durchgeführt, wird diese auf den PC  übertragen **IpasMobil -> PC** und mit **IpasMobil/miniDat lesen**  in die geöffnete Zeitstudien-Datenbank eingelesen

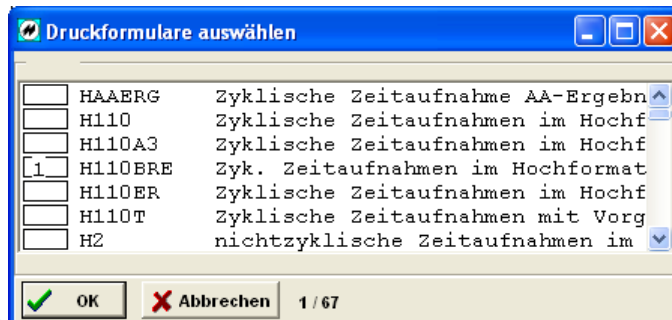
- jetzt kann die Aufnahme bearbeitet werden



 - Druckauswahl -

- Urdatendruck (wenn erforderlich)
- Korrekturen (wenn erforderlich – werden im Urdaten-Protokoll hinterlegt)

- Berechnen  im Register Endergebnis



 - Listendruck -

- usw. (siehe auch Handbuch)



Anlegen von Zeitarten und Vorgänge in IPASWIN mit der Aufbereitung für IpasMobil

Öffnen der Zeitarten-Datenbank unter Datei – Zeitarten

Zeitart	Gruppe	T-Nr	Beschreibung	TVNR	Taste	Seite	Nr	o	MvE
miniDat	miniDat		miniDat				1	0	
VSK	miniDat	1	sachlich konstante Verteilzeit	1	q		1	1	
VSV	miniDat	2	sachlich variable Verteilzeit	10	w		1	2	
VP	miniDat	3	persönliche Verteilzeit	31	e		1	3	
TB	miniDat	4	beeinflussbare Arbeitsgänge	56	r		1	4	
TU	miniDat	5	unbeeinflussbare Arbeitsgänge	57	t		1	5	
TR	miniDat	6	Rüstarbeiten	58	z		1	6	
E	miniDat	7	Erholzeit	71	u		1	7	
F	miniDat	8	fallweise abzugehende Zeiten	41	i		1	8	
N	miniDat	9	nicht abzugehende Zeiten	51	o		1	9	
P	miniDat	10	nichtbezahlte Pausen	73	p		1	10	
VSK1	miniDat	11	säubern des Arbeitsplatzes	1	a		1	11	
VSK2	miniDat	12	Anlaufzeit von Betriebsmitteln	2	s		1	12	
VSV1	miniDat	13	Gelegentliches Abschmieren von BM	11	d		1	13	
VSV2	miniDat	14	Arbeits- u. Hilfsmittel empfangen	12	f		1	14	
VSV3	miniDat	15	kleine Störungen am Betriebs-Mi.	13	g		1	15	
VSV4	miniDat	16	kleine Störungen im Arbeitsabl.	13	h		1	16	
VSV5	miniDat	17	Dienstgespräch mit Meister	13	j		1	17	
VSV6	miniDat	18	Gelegentlicher Werkzeugwechsel	13	k		1	18	
VSV7	miniDat	19	Arbeitsbed. persönliche Säuberung	13	l		1	19	
A	miniDat	20	Arbeitsbeginn				1	20	

Die Zeitarten werden angezeigt.

Sie können nach verschiedenen Kriterien sortiert werden.

Mit dem betätigen des But-

ton  Index wählen öffnen Sie eine Auswahl



und können hier z.B. nach der Gruppe (IGRUPPE) sortieren.

Funktion gibt es auch bei Vorgängen.

Feld	Operator	Operand	
T-Nr	Kleiner als	7	<< Löschen
Und			<< Löschen
			<< Löschen
			<< Löschen
			<< Löschen
			<< Löschen
			<< Löschen
			<< Löschen
			<< Löschen
			<< Löschen

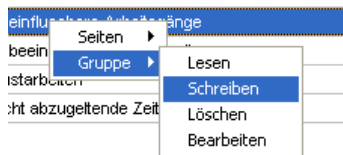
Wildcard .. am Ende des Operanden bei Operator 'Gleich' für Teilstringfilter und Ignorierung der Groß-/Kleinschreibung

OK Abbruch

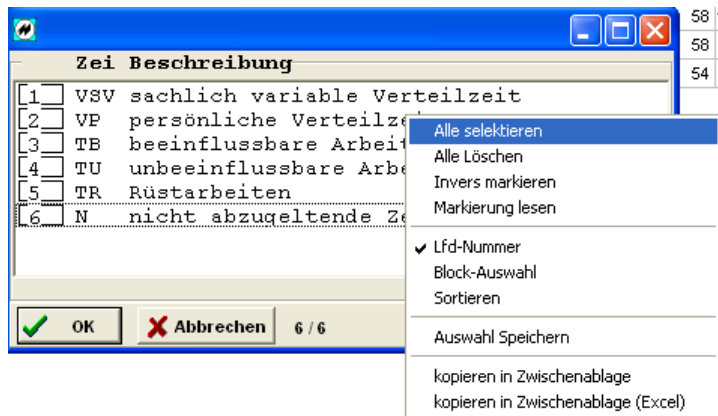
mit dem Filter  können Zeitarten ausgewählt und für die Übergabe an Ipas-Mobil aufbereitet werden.

Zeitart	Gruppe	T-Nr	Beschreibung	TVNR	Taste
VSV	miniDat	1	sachlich variable Verteilzeit	10	w
VP	miniDat	2	persönliche Verteilzeit	33	e
TB	miniDat	3	beeinflussbare Arbeitsgänge	56	r
TU	miniDat	4	unbeeinflussbare Arbeitsgänge	58	t
TR	miniDat	5	Rüstarbeiten	58	z
N	miniDat	6	nicht abzugehende Zeiten	54	o

hier wurden die Zeitarten mit der Tastennummer kleiner 7 ausgewählt



in der Zeitenarten-Tabelle die rechte Mouse-Taste drücken und aus dem eingblendeten Menü Gruppe und Schreiben auswählen

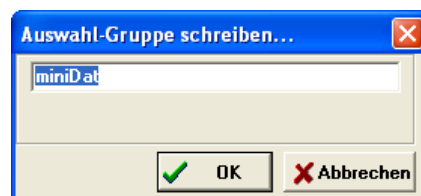
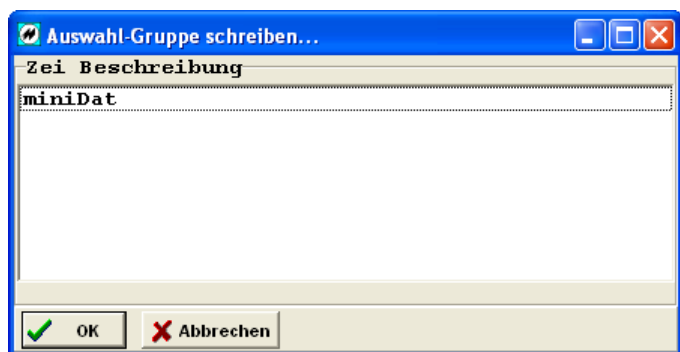


Es wird das Auswahlfenster eingblendend und es können die Zeitenarten markiert werden, die in die Gruppe geschrieben werden sollen.

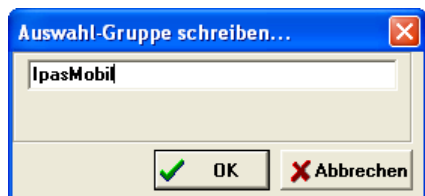
Mit dem drücken der rechten Mouse-Taste in der Auswahlmaske wird das Menü eingblendend und es kann z.B. Alle selektieren gewählt werden.

Sind die Zeitenarten markiert wird die Auswahl mit OK bestätigt.

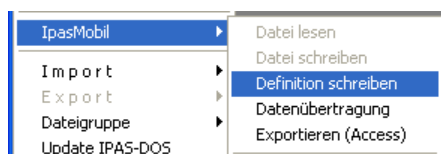
Vorhandenen Gruppen für die Zeitenarten werden eingblendend und Sie können eine vorhandene auswählen (markieren)



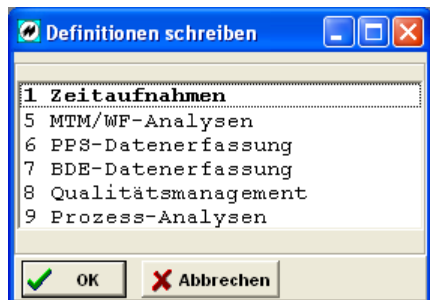
Bestätigen Sie den Namen, wird diese Gruppe überschrieben.



Tragen Sie einen neuen Namen ein, wird dieser als neue Gruppe angelegt und kann als neue Zeitenartengruppe auf das Erfassungssystem IpasMobil mit den Definitionsexport übertragen werden.



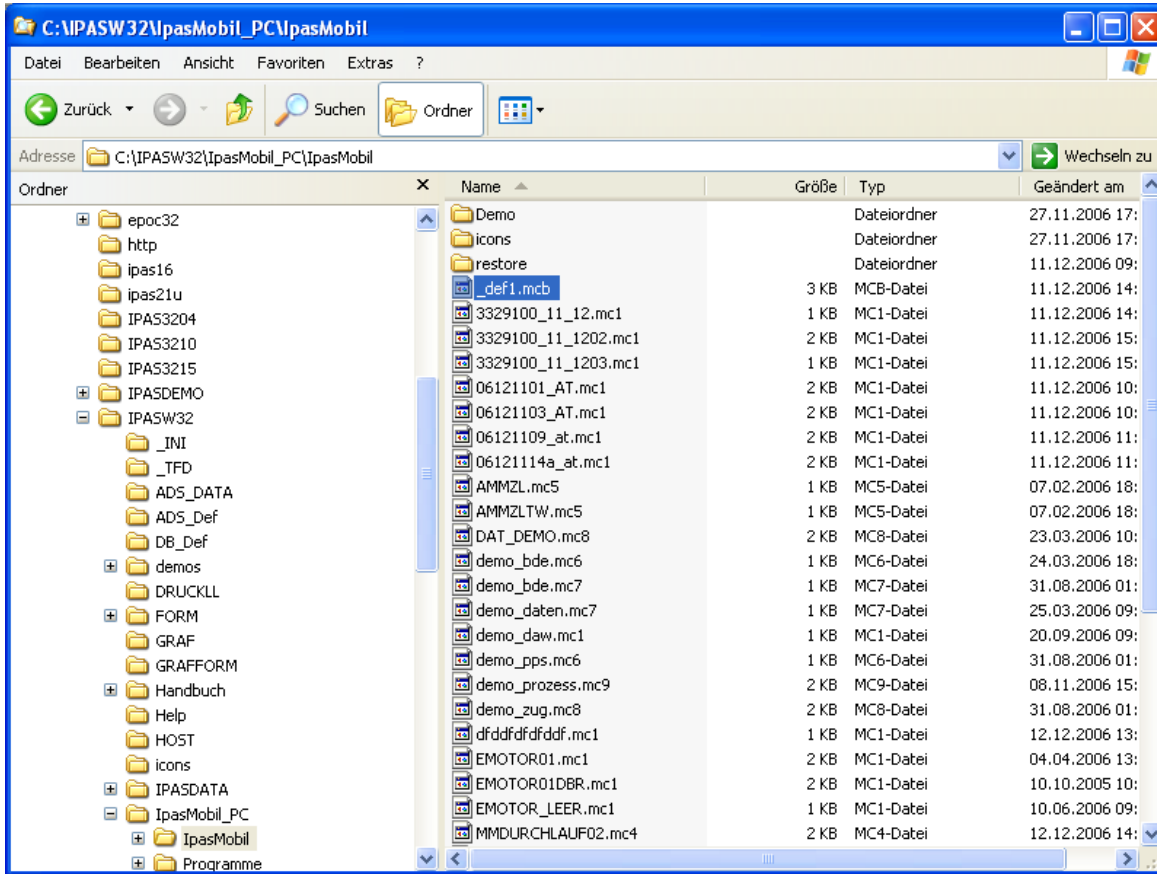
Wollen Sie nur die Zeitenarten am IpasMobil aktualisieren können Sie gleich über Datei – IpasMobil – Definition schreiben - die Aufbereitung durchführen.



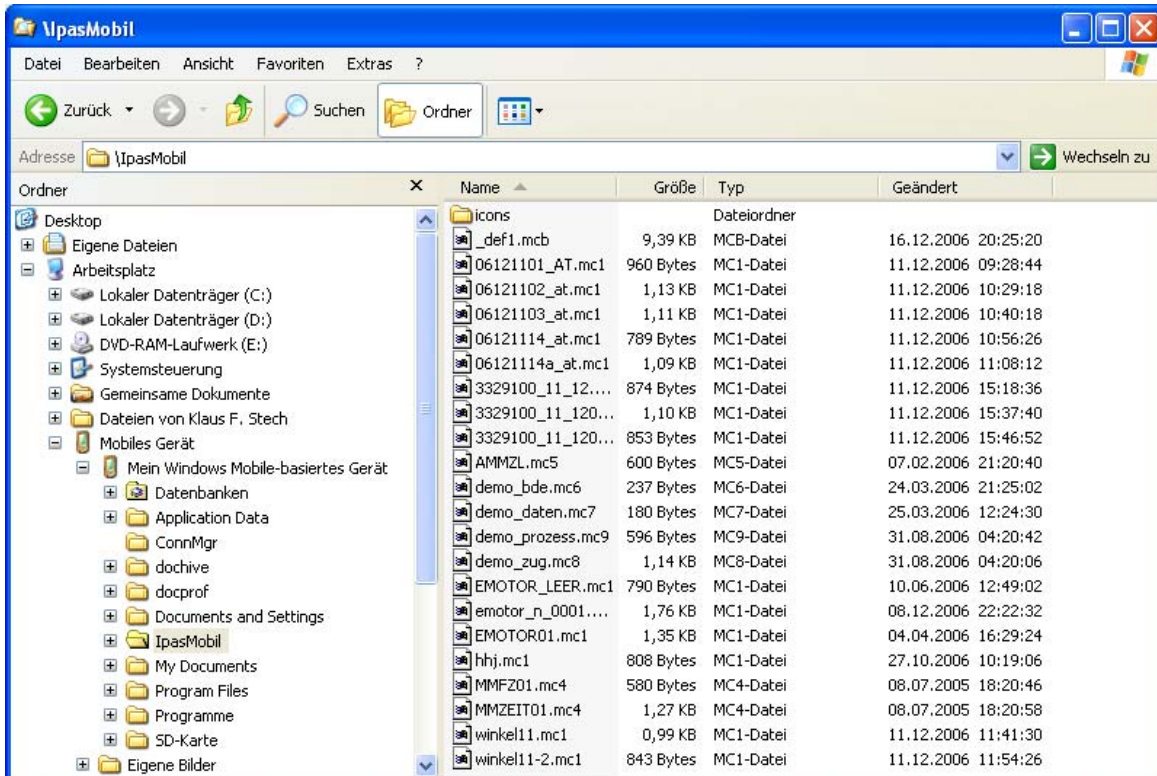
Hierfür in der eingblendeten Maske Zeitaufnahmen auswählen (markieren) und mit OK bestätigen.

Ist das IpasMobil über **ActiveSync** angeschlossen (USB) wird die Definitions-Datei _def1.mcb gleich überspielt.

Ist das IpasMobil über den Explorer zu bedienen, muss die Datei **_def1.mcb** aus dem PC-Pfad (Standard) C:\IPASW32\IpasMobil_PC\IpasMobil (siehe Optionen – Parameter – Verzeichnisse auf das IpasMobil in den Pfad Mobiles Gerät – Mein Windows-Mobile basiertes Gerät – IpasMobil - kopiert werden. (Siehe Masken unten)



PC- Pfad als Sendepfad für Def-Dateien (*.mcb) und am PC vorbereitete Zeitstudien (*.mc1 / *.mc2 ...) als Empfangspfad für durchgeführte Zeitstudien mit dem IpasMobil.



Mobil- Pfad als Empfangspfad für Def-Dateien (*.mcb) und am PC vorbereitete Zeitstudien (*.mc1 / *.mc2 ...) als Sendepfad für durchgeführte Zeitstudien mit dem IpasMobil.

Die **_def1.mcb**-Datei bzw. Zeitstudie wird im Sendepfad (PC) kopiert und im Empfangspfad (Mobil) eingefügt.



Genau wie die Zeitarten-Bereitstellung als Gruppe (_def1.mcb) werden die Vorgänge behandelt.

Öffnen der Vorgänge-Datenbank unter Datei –Vorgänge

Vorgang: ARBT001, Moos auswiegen und in Beutel packen

Vorgang	Gruppe	Beschreibung/Formel	ZART	P	PZNR	KTR	KTE	EHT
ARBT001	Packen	Moos auswiegen und in Beutel packen	TB		1		F	Min
ARBT002	Packen	Beutel verschliessen	TB		1		F	Min
ARBT003	Packen	Etikettieren	TB		1		F	Min
ARBT004	Packen	5 Beutel in Umbeutel verpacken	TB		1		F	Min
ARBT005	Packen	Ablegen in Lagerkarton	TB		1		F	Min
ARBT006	Packen	Klebebandstreifen 4 cm ablängen und auf Karte kleben	TB		1		F	Min
ARBT007	Packen	Etikett von Stift entfernen	TB		1		F	Min
ARBT008	Packen	Etikett auf Karte kleben	TB		1		F	Min
ARBT009	Packen	Karte aufkanten und Stift einhängen	TB		1		F	Min
ARBT010	Packen	12 Karten in Umbeutel packen	TB		1		F	Min
ARBT104	Packen	10 Beutel in Umbeutel verpacken	TB		1		F	Min
W001	Winkel	Winkelstapel aufnehmen und bereitlegen	TB		1		F	Min
W002	Winkel	Winkel einspannen und richten	TB		1		F	Min
W003	Winkel	Winkel entgraten und ausspannen	TB		1		F	Min
W004	Winkel	Winkelstapel ablegen auf Palette	TB		1		F	Min

1 von 15 (IPASZTA0) Vorgänge <- (VORGANG) Vorgangs-Nummer

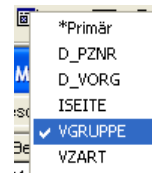
Die Vorgänge werden angezeigt

Sie können nach verschiedenen Kriterien sortiert werden.

Mit dem betätigen des Buttons



Indes wählen öffnen Sie eine Auswahl



und können hier z.B. nach der Gruppe (VGRUPPE) sortieren.

Filterdefinition [IPASZTA0]

Feld	Operator	Operand	
Gruppe	Gleich	Pack..]	<< Löschen
Und			<< Löschen
			<< Löschen
			<< Löschen
			<< Löschen
			<< Löschen
			<< Löschen
			<< Löschen
			<< Löschen
			<< Löschen

Wildcard .. am Ende des Operanden bei Operator 'Gleich' für Teilstringfilter und Ignorierung der Groß-/Kleinschreibung

OK Abbruch

Funktion gibt es auch bei Zeitarten.



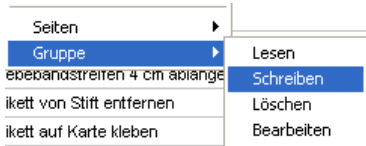
mit dem Filter können bestimmte Vorgänge (nach Gruppen) ausgewählt und für die Übergabe an IpasMobil aufbereitet werden.

Vorgang: ARBT001, Moos auswiegen und in Beutel packen

Vorgang	Gruppe	Beschreibung/Formel	ZART	P	PZNR	KTR	KTE	EHT
ARBT001	Packen	Moos auswiegen und in Beutel packen	TB		1		F	Min
ARBT002	Packen	Beutel verschliessen	TB		1		F	Min
ARBT003	Packen	Etikettieren	TB		1		F	Min
ARBT004	Packen	5 Beutel in Umbeutel verpacken	TB		1		F	Min
ARBT005	Packen	Ablegen in Lagerkarton	TB		1		F	Min
ARBT006	Packen	Klebebandstreifen 4 cm ablängen und auf Karte kleben	TB		1		F	Min
ARBT007	Packen	Etikett von Stift entfernen	TB		1		F	Min
ARBT008	Packen	Etikett auf Karte kleben	TB		1		F	Min
ARBT009	Packen	Karte aufkanten und Stift einhängen	TB		1		F	Min
ARBT010	Packen	12 Karten in Umbeutel packen	TB		1		F	Min
ARBT104	Packen	10 Beutel in Umbeutel verpacken	TB		1		F	Min

1 (IPASZTA0) Vorgänge <- (GRUPPE) Gruppe

hier wurden die Vorgänge der Gruppe Packen ausgewählt



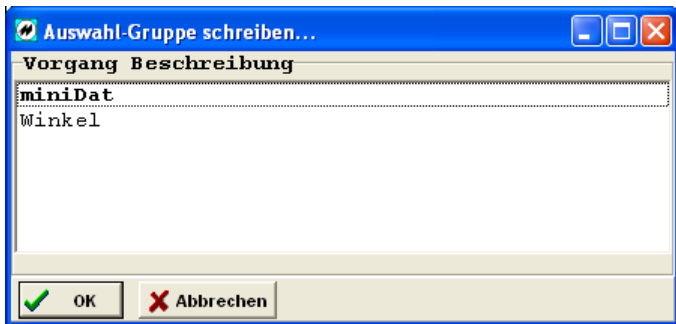
in der Vorgangs-Tabelle die rechte Mouse-Taste drücken und aus dem eingblendeten Menü Gruppe und Schreiben auswählen



Es wird das Auswahlfenster eingblendend und es können die Vorgänge markiert werden, die in die Gruppe geschrieben werden sollen.

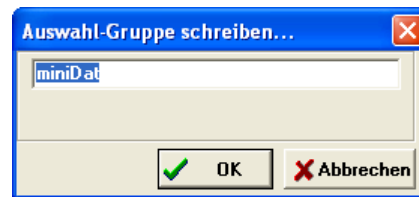
Mit dem drücken der rechten Mouse-Taste in der Auswahlmaske wird das Menü eingblendend und es kann z.B. Alle selektieren gewählt werden.

Sind die Vorgänge markiert wird die Auswahl mit OK bestätigt.

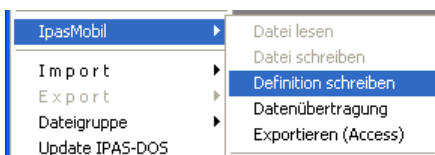


Vorhandenen Gruppen für die Vorgänge werden eingblendend und Sie können eine vorhandene auswählen (markieren)

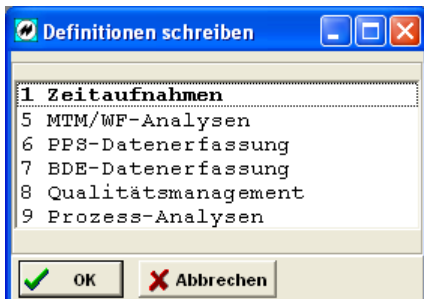
Bestätigen Sie den Namen, wird diese Gruppe überschrieben.



Tragen Sie einen neuen Namen ein, wird dieser als neue Gruppe angelegt und kann als neue Vorgangsguppe auf das Erfassungssystem IpasMobil mit den Definitionsexport übertragen werden.



Wollen Sie nur die Vorgänge am IpasMobil aktualisieren können Sie gleich über Datei – IpasMobil – Definition schreiben - die Aufbereitung durchführen.



Hierfür in der eingblendeten Maske Zeitaufnahmen auswählen (markieren) und mit OK bestätigen.

Ist das IpasMobil über **ActiveSync** angeschlossen (USB) wird die Definitions-Datei _def1.mcb gleich überspielt.

Ist das IpasMobil über den Explorer zu bedienen, muss die Datei **_def1.mcb** aus dem PC-Pfad (Standard) C:\IPASW32\IpasMobil_PC\IpasMobil (siehe Optionen – Parameter – Verzeichnisse auf das IpasMobil in den Pfad Mobiles Gerät – Mein Windows-Mobile basiertes Gerät – IpasMobil - kopiert werden. (Siehe Masken oben Seite 8)



Zeitarten nach Seiten sortieren und auswählen – in IPASWIN und am IpasMobil
(siehe auch oben nach Gruppen)

Zeitarbeit	Gruppe	T-Nr	Beschreibung	TVNR	Taste	Seite	Nr
miniDat	miniDat		miniDat			1	0
VSK	miniDat	1	sachlich konstante Verteilzeit	1	q	1	1
VSV	miniDat	2	sachlich variable Verteilzeit	10	w	1	2
VP	miniDat	3	persönliche Verteilzeit	31	e	1	3
TB	miniDat	4	beeinflussbare Arbeitsgänge	56	r	1	4
TU	miniDat	5	unbeeinflussbare Arbeitsgänge	57	t	1	5
TR	miniDat	6	Rüstarbeiten	58	z	1	6
E	miniDat	7	Erholzeit	71	u	1	7
F	miniDat	8	fallweise abzugeltende Zeiten	41	i	1	8
N	miniDat	9	nicht abzugeltende Zeiten	51	o	1	9
P	miniDat	10	nichtbezahnte Pausen	73	p	1	10

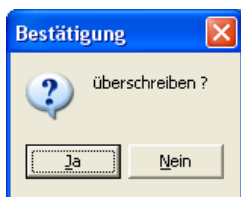
Zeitarten können in IPASWIN mit einer Seiten- (Seite) sowie einer Ablaufabschnitt-Nr. (Nr) versehen und sortiert werden. So können Sie Zeitarten, entsprechend der Aufnahmehethoden strukturieren und auswählen. D.h., Sie führen auf dem mobilen Erfassungssystem **IpasMobil** alle Zeitarten mit und wählen vor Ort die benötigten Zeitarten nach der festgelegten Gruppierung aus. Belegen Sie das Feld Seite mit einer Zahl (z.B. 1) die nur für diese Gruppe zutrifft und fügen je Zeitarbeit eine fortlaufende Nr. (1 bis X) im Feld Nr ein. Die Nr. 0 gilt als Überschrift und Gruppenschlüssel.

Zeitarbeit	Gruppe	T-Nr	Beschreibung	TVNR	Taste	Seite	Nr
miniDat	miniDat		miniDat			1	0
VSK	miniDat	1	sachlich konstante Verteilzeit				
VSV	miniDat	2	sachlich variable Verteilzeit				
VP	miniDat	3	persönliche Verteilzeit				
TB	miniDat	4	beeinflussbare Arbeitsgänge				
TU	miniDat	5	unbeeinflussbare Arbeitsgänge				
TR	miniDat	6	Rüstarbeiten				
E	miniDat	7	Erholzeit	71	u	1	7
F	miniDat	8	fallweise abzugeltende Zeiten	41	i	1	8
N	miniDat	9	nicht abzugeltende Zeiten	51	o	1	9
P	miniDat	10	nichtbezahnte Pausen	73	p	1	10

Sind die Zeitarten mit Seitennr. und fortlaufender Nr. angelegt und die Gruppenüberschrift vorhanden, öffnen Sie mit der rechten Mousetaste das Kontextmenü um mit der Auswahl Seiten und Schreiben die IpasMobil-Zeitarten-Datei zu erstellen.

Seite	Zeitarbeit	Beschreibung
1	miniDat	miniDat
2	REFA	REFA

Alle Gruppenköpfe (Nr. 0 der Seite) werden eingblendet und können ausgewählt werden. Wollen Sie alle auswählen, nutzen Sie die rechte Mousetaste und wählen Alle selektieren.



Wenn Sie die Daten für das IpasMobil aufbereiten wollen, bestätigen Sie mit Ja.

Besteht eine Verbindung zwischen PC und IpasMobil, (ActiveSync) werden die Daten gleich an das Gerät gesen-



Anzeigen	Optionen			
kleinster Meßwert	Strg+g			q VS
größter Meßwert	Strg+G			
markierte Werte	Strg+W			w VS
Markieren	Strg+j			
Merk-Position	Strg+Q			
<hr/>				
Vorgänge	Strg+p			e V
Zeitarten	Strg+d			
Vorgangs-Beschreibung				t T
Störungen	Strg+U			
Anfangszeiten	Strg+T			z T
<hr/>				
Seitenwahl		Zeitarten	Strg+Z	

Seite Zeitarten

miniDat

REFA

Alle

Abbruch OK

Am IpasMobil werden die Seiten / Gruppen aus der eingeblendeten Maske ausgewählt.

Zeitarten		
T	Zeitart	Beschreibung
q	VSK	sachlich konstante Verteilzeit
w	VSV	sachlich variable Verteilzeit
e	VP	persönliche Verteilzeit
t	TB	beeinflussbare Arbeitsgänge
z	TU	unbeeinflussbare Arbeitsgänge
u	TR	Rüstarbeiten
i	E	Erholzeit
o	F	fallweise abzugeltende Zeiten
p	N	nicht abzugeltende Zeiten
a	P	nichtbezahlte Pausen
s	VSK1	säubern des Arbeitsplatzes
d	VSK2	Anlaufzeit von Betriebsmitteln
f	VSV1	Gelegentliches Abschmieren von BM
q	VSV2	Arbeits- u. Hilfsmittel empfangen
h	VSV3	kleine Störungen am Betriebs-Mi.
i	VSV4	kleine Störungen im Arbeitsabl

Schließen OK

Sie stehen für die Zeitstudie themenbezogen zur Verfügung.

Entweder im Auswahlfenster oder auf den Zeitart-Button.

Vorgänge (Abl.Abschn.) nach Seiten sortieren und auswählen – in IPASWIN und am IpasMobil
(siehe auch oben nach Gruppen)

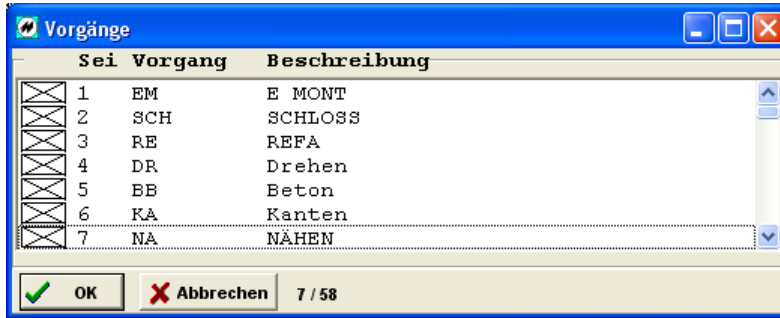
Vorgang: EM, E_MONT

Vorgang	Gruppe	Beschreibung/Formel	ZART	P	PZNR	KTR	KTE	EHT	NACHWEIS	Seite	Nr	o
EM	E-MONT	E_MONT								1	0	
EMO01	E-MONT	Auftrag empfangen	TR				F	MIN	IPAS	1	1	
EMO02	E-MONT	E-Motorteile aufnehmen	TB				F	MIN	IPAS	1	2	
EMO03	E-MONT	Lager montieren	TB				F	MIN	IPAS	1	3	
EMO04	E-MONT	E-Motor montieren	TB				F	MIN	IPAS	1	4	
EMO05	E-MONT	Motor prüfen	TU				F	MIN	IPAS	1	5	
EMO06	E-MONT	E-Motor auf Band heben	TB				F	MIN	IPAS	1	6	
SCH	SCHLOSS	SCHLOSS								2	0	
3110	SCHLOSS	ausrichten und spannen	TB				F	MIN	IPAS	2	1	
3120	SCHLOSS	Bohren	TB				F	MIN	IPAS	2	2	
3130	SCHLOSS	Bauteile verschrauben	TB				F	MIN	IPAS	2	3	
3140	SCHLOSS	verstiften	TB				F	MIN	IPAS	2	4	
3150	SCHLOSS	Bauteile vermessen	TB				F	MIN	IPAS	2	5	
3160	SCHLOSS	Bauteile demontieren	TB				F	MIN	IPAS	2	6	
3170	SCHLOSS	Transport	TB				F	MIN	IPAS	2	7	

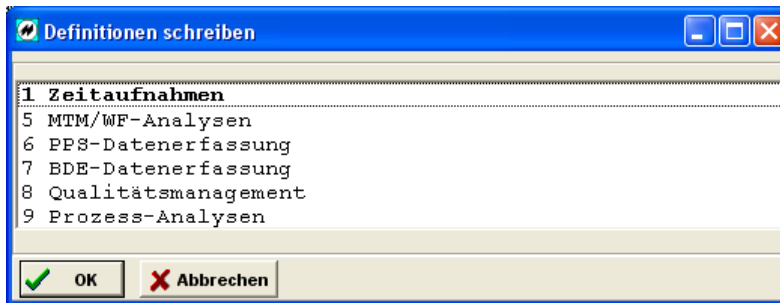
1 von 674 (IPASZTA0) Vorgänge <- (VORGANG) Vorgangs-Nummer

Gleich wie bei den Zeitarten sind die Vorgänge mit Seiten- und Ablaufabschnittsnummer zu versehen.

Mit der rechten Mause Taste wird das Kontextmenü eingeblendet und Seiten / Schreiben ausgewählt.

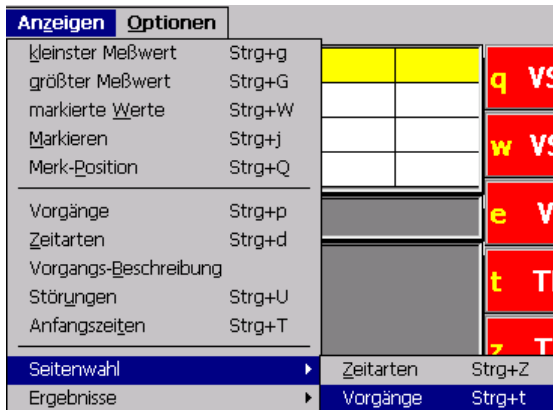


Einzelne Seiten bzw. alle können ausgewählt werden.



In erster Linie wählen Sie für Zeitaufnahmen.

Die Vorgänge können auch für anderen Aufnahmearten aufbereitet werden.



Auswahl am IpasMobil

Vorgänge		
T	Vorgang	Beschreibung
q	2100	Aus;-ein-und umspannen zum Drehen
w	2200	Plandrehen
e	2250	Freistiche-Aussendrehen
t	2300	Aussendrehen
z	2400	Radiendrehen
u	2550	Freistich-Innendrehen
i	2600	Aussenkegel drehen
o	2650	Innenkegel drehen
p	2675	Innenkegel-Reiben
a	2700	Gewindeschneiden mit Drehstahl
s	2750	Gewindeschneiden von Hand
d	2800	Rändeln
f	2900	Rüsten zum Drehen
Schließen		
OK		

Handhabung wie bei den Zeitarten. Definition schreiben wie oben bei Gruppen beschrieben.