



**Schnelleinstieg
IpasMobil – Prozessanalyse**

Analyseablauf - Überblick

Datenerfassung

1 IpasMobil starten

2 Kopfdaten erfassen

3 Daten erfassen

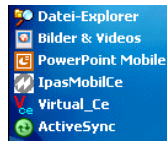
4 Analyse speichern

Datenanalyse

5 Ergebnisse anzeigen

6 Detailanalyse

1 IpasMobil starten



Starten von IpasMobil mit (Einstellung Programmvariante siehe Handbuch)

IpasMobil - Oberfläche

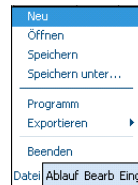
Anzeige erfasster Vorgänge Navigation für erfasste Vorgangselemente

Nr	Vorgang	Beschr	Ez
1	APAL02	Gehen	0,08
2	APAL01	Gespräch	0,07
3	APAL03	Gehen - mit Kl	0,04

Auswahl und Selektion der Vorgangsgruppen und Vorgänge

Menü-Funktionen

Einzel- und Fortschrittszeit



Anlage einer Neuen oder Öffnen einer bestehenden Analyse

2 Kopfdaten erfassen

Prozess - Analysen

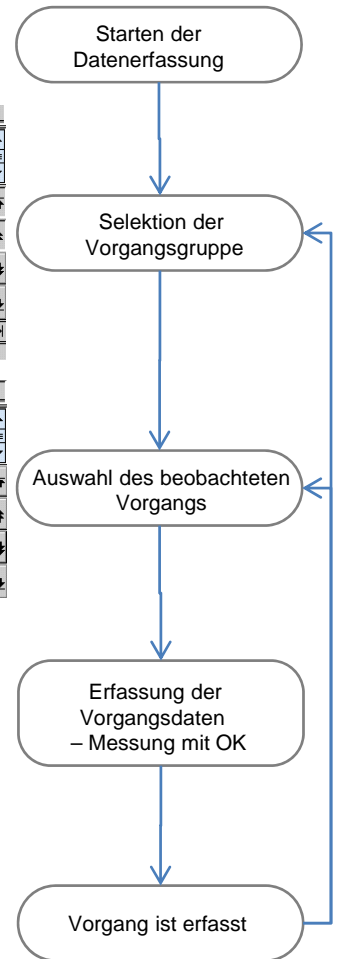
Typ: AV Kaufverhalten
Ort: Kaufhaus
Sachbearbeiter: Mitterhauser
Beschr: Kaufverhalten Sportabt.
Bermerk: Demo Prozessanalyse

Abbruch OK

Beschreibung der Analyse-Eckdaten

3 Daten erfassen

Nr	Vorgang	Beschr	Ez
1	APAL02	Gehen	0,08
2	APAL01	Gespräch	0,07
3	APAL03	Gehen - mit Kl	0,04



Nr	Vorgang	Beschr	Ez
1	APAL02	Gehen	0,08
2	APAL01	Gespräch	0,07
3	APAL03	Gehen - mit Kl	0,04

Nr	Vorgang	Beschr	Ez
1	APAL02	Gehen	0,08
2	APAL01	Gespräch	0,07
3	APAL03	Gehen - mit Kl	0,04

Nr	Vorgang	Beschr	Ez
1	APAL02	Gehen	0,08
2	APAL01	Gespräch	0,07
3	APAL03	Gehen - mit Kl	0,04

Nr	Vorgang	Beschr	Ez
1	APAL02	Gehen	0,08
2	APAL01	Gespräch	0,07
3	APAL03	Gehen - mit Kl	0,04

Nr	Vorgang	Beschr	Ez
1	APAL02	Gehen	0,08
2	APAL01	Gespräch	0,07
3	APAL03	Gehen - mit Kl	0,04

Gehen

1,76 15:14:25

Wegstrecke: 10
Gewicht: 8 mittel
Beschr: Paket trager

Abbruch OK

Nr	Vorgang	Beschr	Ez
51	APAL09	Warten	0,13
52	APAL02	Packet trager	1,79

4 Analyse speichern



Speicherung der Analyse

5 Ergebnisse anzeigen



Anzeige der Ergebnisse nach Zeitarten / Prozesse

Anzeige der Ergebnisse nach Prozesse

Prozess	Beschreibung	Summe	%	Anz	Mittelwert	Min
APAL02	Gehen	1,91	32,3	3	0,637	
APAL12	Mittagessen	0,62	10,5	7	0,089	
APAL22	Messen	0,44	7,4	5	0,088	
APSP03	Einstreichen	0,41	6,9	3	0,137	
APAL01	Gespräch	0,40	6,8	4	0,100	
APAL20	Werkzeugwechsel	0,32	5,4	3	0,107	
APSP02	Klebeband	0,21	3,5	1	0,210	
APAL06	Laufen	0,21	3,5	4	0,052	

Scrollen der Anzeige mit

Anzeige der Ergebnisse nach Zeitarten

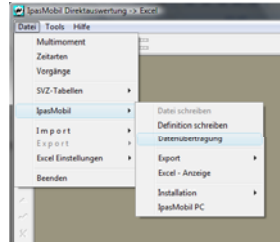
Zeitart	Beschreibung	Summe	%	Anz	Mittelwert	Min
TB	beeinflussbare Arbeitsgänge	4,65	81,9	40	0,121	0
P	nichtbezahltes Pausen	0,62	10,5	7	0,089	0
TR	Rüstarbeiten	0,32	5,4	3	0,107	0
VP	persönliche Verteilzeit	0,13	2,2	2	0,065	0

Scrollen der Anzeige mit

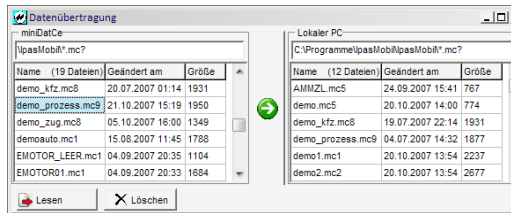
6 Detailanalyse

Datenübertragung nach IpasMobil - Excel

Verbinden Sie das mobile Erfassungsgerät mit dem PC und öffnen Sie IpasMobil - Excel mit



Auswahl von Datei
-> IpasMobil
-> Datenübertragung



Auswahl der zu übertragenden Datei und Einlesen mit

Direktauswertung mit MS Excel



Erzeugen der Excel-Datei mit IpasMobil – Excel mit und Öffnen mit

Detailanalyse in MS Excel (Beispiel)

Prozess	Beschreibung	Summe	%	Anz	Mittelwert	Min	Max	W	Eps	%	Sto	AW	Var
7	APAL02	0,12	2,90	2	0,060	0,04	0,08						
8	APAL01	0,27	6,60	3	0,090	0,07	0,11						
9	APAL03	0,14	3,40	3	0,047	0,04	0,05						
10	APAL10	0,13	3,20	2	0,065	0,06	0,07						
11	APAL12	0,62	15,10	7	0,089	0,03	0,24	86,2	0,08		30,20		
12	APAL07	0,08	1,90	1	0,080	0,08	0,08						
13	APAL06	0,13	3,20	1	0,130	0,13	0,13						
14	APAL06	0,21	5,10	4	0,052	0,03	0,08						
15	APAL09	0,04	1,00	1	0,040	0,04	0,04						
16	APAL14	0,14	3,40	4	0,035	0,03	0,04						
17	APAL08	0,06	1,50	1	0,060	0,06	0,06						
18	APAL18	0,09	2,20	1	0,090	0,09	0,09						

Alle Ergebnisse strukturiert in Excel für weitere Detail-Analysen (z.B. Pivot-Grafiken)

Weitere Informationen im Handbuch



- Erfassung von Skizzen und Unterschriften
- Hinzufügen von Bildern und Sprachaufnahmen
- Definition neuer Vorgänge und Übertragung auf das mobile Erfassungsgerät
- Parameter-Einstellungen
- Erweiterte Auswertungen in IpasWin Vollversion

(Das Handbuch steht für Sie online unter www.mitterhauser.com)

Mobile Erfassungsgeräte (Beispiele)



HP iPAQ 214



HTC X7500



Workabout pro

Zubehör zur Unterstützung Ihrer Arbeit



Schreibboard



Barcode Scanner



Interaktive Fallbeispiele und weitere Informationen unter:
www.mitterhauser.com

Erlenstrasse 19 – 86399 Bobingen
Tel.: +49 8234/959950 Fax: +49 8234/959955
Email: support@mitterhauser.com