



Prozessanalysen



IpasMobil
Prämiert von
Microsoft

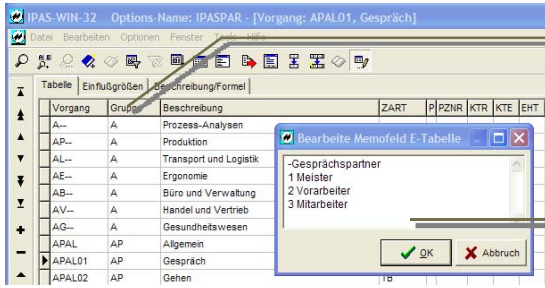
Die Internationalisierung der Märkte macht es immer wichtiger, Prozessabläufe in allen Bereichen eines Unternehmens für die Maximierung der Produktivität zu optimieren. Prozessanalysen bilden hierzu die Grundlagen für Prozessreengineering, Organisationsgestaltung, IT-Entwicklung – Einsetzbar in Vertrieb, Verwaltung, Transport, Finanzen und vielen weiteren Unternehmensbereichen.

• Vorbereitung

Direkter Einstieg anhand von über 600 vordefinierten Prozesselementen für Fertigung, Montage, Transport und Logistik, Büro und Verwaltung, Handel und Vertrieb sowie Gesundheitswesen. Einfache Ergänzung durch Definition eigener Prozesselemente.

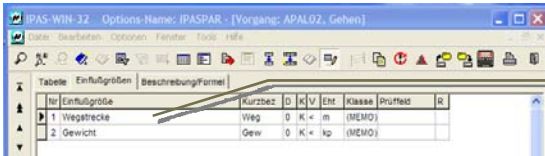


Vorbereitung

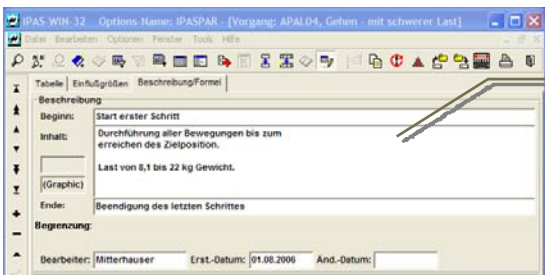


- Überblick über alle definierten Prozesselemente
- Gruppierung in sprechende Kategorien
- Zuordnung von Zeitarten (Prozesszeit, Störung, etc.)
- Einfache Selektion von Prozessgruppen/-elementen für das mobile Datenerfassungsgerät für die Analyse vor Ort
- Hinzufügen von Icons für neu definierte Prozesselemente

- Definition von Entscheidungstabellen zur schnellen und sicheren Selektion vor Ort



- Definition von Einflussgrößen zur Erfassung wichtiger Prozessinformationen vor Ort (Basis für quantitativ statistische Verfahren wie z.B. die Regressionsanalyse)



- Definition / Beschreibung neuer Prozesselemente mit Anwendungshinweisen
- Hinzufügen deskriptiver Bildinformationen
- Dokumentation von Bearbeitungsinformationen

• Effiziente Erfassung aller relevanten Prozessdaten vor Ort mit IpasMobil

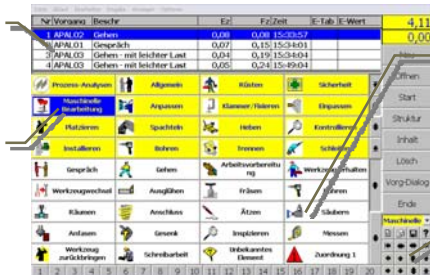


Datenermittlung

Überblick über chronologische Abfolge der erfassten Prozesselemente

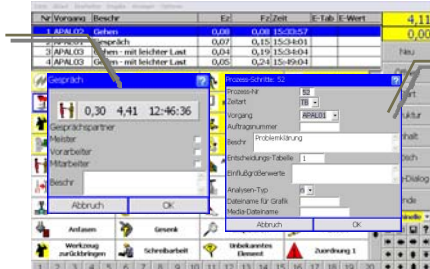
Schnelles Auffinden der definierten Prozesselemente durch Gruppierung

Erfassung aller relevanten Prozessinformationen wie Beschreibung und Einflussgrößen



- Einfachste Selektion der relevanten Prozesselemente mit Hilfe von Icons / Touchscreen
- Definition von neuen Prozesselementen vor Ort während der Analyse

Schnelle Navigation durch die chronologische Prozessfolge



- Übersicht über alle relevanten Prozesselement-Informationen:
 - Prozess-Nummer
 - Zeitart
 - Beschreibungen
 - Zuordnung von Bilder / Sprache



J.Mitterhauser GmbH
EDV-Systeme



Interaktive Fallbeispiele und weitere Informationen unter:
www.mitterhauser.com

Prozessanalysen

• Ipa/Mobil Direktauswertung – Export nach MS Excel für Detailanalysen

Nr.	Zeit	Vorgang	Beschr.	Vorg-Beschr.	Weg	Datum	Zeit	Auftr.
1	1	TB	APAL02	Gehen		0,08	0,08	01.09.2006 15:33:57
2	2	TB	APAL01	Gespräch		0,07	0,15	01.09.2006 15:34:01
3	3	TB	APAL03	Gehen - mit leichter Last		0,04	0,19	01.09.2006 15:34:04
4	4	TB	APAL03	Gehen - mit leichter Last		0,05	0,24	01.09.2006 15:49:04
5	5	VP	APAL10	Persönlich		0,07	0,31	01.09.2006 15:49:08
6	6	P	APAL12	Mittagessen		0,06	0,37	01.09.2006 15:49:11
7	7	TB	APAL07	Suchen	Suchen	0,08	0,45	01.09.2006 15:53:10
8	8	TB	APAL05	Gehen - extreme Last	Weg=10	0,13	0,58	01.09.2006 15:53:17
9	9	P	APAL12	Mittagessen		0,06	0,64	01.09.2006 15:53:28
10	10	VP	APAL10	Persönlich		0,07	0,71	01.09.2006 15:53:42
11	11	P	APAL12	Mittagessen		0,06	0,77	01.09.2006 15:53:45
12	12	TB	APAL06	Laufen		0,05	0,82	01.09.2006 15:53:47
13	13	TB	APAL03	Gehen - mit leichter Last		0,06	0,88	01.09.2006 16:13:53
14	14	TB	APAL06	Laufen		0,05	0,93	01.09.2006 16:13:55
15	15	P	APAL12	Mittagessen		0,06	0,99	01.09.2006 16:13:57
16	16	VP	APAL10	Persönlich		0,07	1,06	01.09.2006 16:14:00



Datenauswertung

Flexible Weiterverarbeitung der erfassten Daten mit Standard-Programmen für:

- Analysen
- Auswertungen
- Berichte
- Grafiken

• Optional - Überblick über Analysen mit Ipa/Win

Nr.	Zeit	Vorgang	Beschr.	Vorg-Beschr.	Weg	Datum	Zeit	Auftr.
1	1	TB	APAL02	Gehen		0,08	0,08	01.09.2006 15:33:57
2	2	TB	APAL01	Gespräch		0,07	0,15	01.09.2006 15:34:01
3	3	TB	APAL03	Gehen - mit leichter Last		0,04	0,19	01.09.2006 15:34:04
4	4	TB	APAL03	Gehen - mit leichter Last		0,05	0,24	01.09.2006 15:49:04
5	5	VP	APAL10	Persönlich		0,07	0,31	01.09.2006 15:49:08
6	6	P	APAL12	Mittagessen		0,06	0,37	01.09.2006 15:49:11
7	7	TB	APAL07	Suchen	Suchen	0,08	0,45	01.09.2006 15:53:10

Einfache Übernahme der Analysen aus dem mobilen Erfassungsgerät

Kalkulation der Ergebnisse auf Knopfdruck

Überblick über alle Analysen

Übersichtliche Darstellung der Ergebnisse

- Detailinformationen zu jeder Analyse
- Chronologische Darstellung der Prozesse
- Anzeige aller Analyse-Prozesse
- Sortierung nach Zeitarten oder Prozessen
- Filterung nach beliebigen Kriterien

• Optional - Ergebnispräsentation auf Knopfdruck mit Ipa/Win

Nr.	Prozess	Beschreibung	Summe	%	Anz	Mittelwert	Min-W	Max-W	Std-W	Std-Abw
1	APAL12	Mittagessen	0,62	15,1	7	0,089	0,03	0,24	86,2	0,08
2	APAL02	Gehen	0,44	10,7	4	0,088	0,03	0,28	105,7	0,11
3	APSP03	Einstelehen	0,41	10,0	3	0,137	0,04	0,21		
4	APAL20	Werkzeugwechsel	0,32	7,8	3	0,107	0,03	0,17		
5	APAL01	Gespräch	0,27	6,6	3	0,090	0,07	0,1		
6	APSP02	Keleband	0,21	5,1	1	0,210	0,21	0,1		
7	APAL05	Laufen	0,21	5,1	1	0,210	0,21	0,1		
8	APSP04	Pinself	0,14	3,4	3	0,047	0,04	0,1		
9	APAL14	Zurückführung	0,14	3,4	4	0,035	0,03	0,1		
10	APAL03	Gehen - mit leichter Last	0,14	3,4	3	0,047	0,04	0,1		
11	APSP01	Seitliche Klemme	0,13	3,2	1	0,130	0,13	0,1		
12	ARKP11	Sattelklemme	0,13	3,2	1	0,130	0,13	0,1		
13	APSP02	Klemme	0,13	3,2	1	0,130	0,13	0,1		
14	APAL10	Persönlich	0,13	3,2	2	0,065	0,06	0,1		
15	APAL05	Gehen - extreme Last	0,13	3,2	1	0,130	0,13	0,1		
16	APAL02	Gehen	0,10	2,6	1	0,080	0,04	0,1		
17	APKIP10	Einfache Klemme	0,11	2,7	1	0,110	0,11	0,1		
18	APAL18	Arbeitsvorbereitung	0,09	2,2	1	0,090	0,09	0,1		
19	APAL07	Suchen	0,08	1,9	1	0,080	0,08	0,1		
20	APAL08	Überprüfen	0,06	1,5	1	0,060	0,06	0,1		
21	APAL09	Warten	0,04	1,0	1	0,040	0,04	0,1		
22	APSP05	Ändern	0,03	0,7	1	0,030	0,03	0,1		
23	APAL21	Inspektion	0,03	0,7	1	0,030	0,03	0,1		

Statistische Auswertung der Prozessanalyse

Auswertung der Prozesselemente nach Zeitarten – Prozesseffizienz auf einen Blick!

Chronologische Darstellung der Prozessaufnahme als Basis für Detailanalysen

Leistungsmerkmale

- Anwendungsorientierte Gruppierung der Prozesse zur optimalen Darstellung
- Leichte Identifizierung relevanter Prozesselemente durch Icons
- Einfache Erfassung der Daten durch Stiftbedienung (Touch-Screen)
- Freie Bildschirmgestaltung mittels Parametereinstellung
- Prozessbezogene Daten-Dialoge mit Hilfeunterstützung
- Datenexport für Tabellenkalkulation etc.
- Frei definierbare Import/Export Schnittstellen

